

# Zmiany miejscowego planu zagospodarowania przestrzennego dla terenu położonego w Orzeszu w rejonie ograniczonym ul. Gliwicką, granicą Gminy Ormontowice, północną linią lasu, ul. Św. Wawrzyńca, wschodnią linią lasu, ul. Wiosny Ludów oraz ul. Matejki oraz miejscowego planu zagospodarowania przestrzennego śródmieścia miasta Orzesze

**RYSUNEK PLANU**  
**Miasto** ORZESZE  
**Powiat:** Mikołowski  
**Województwo:** Śląskie  
**ZAŁĄCZNIK nr 1**  
**GRAFICZNY**

## OZNACZENIA

- Granica obszaru objętego planem miejscowym
- Granica administracyjna gminy
- Linia rozgraniczająca tereny o różnym przeznaczeniu lub różnych zasadach zagospodarowania

- TERENY ZABUDOWY MIESZKANIOWEJ**
- MN** Tereny zabudowy mieszkaniowej jednorodzinnej
  - MN/U** Tereny zabudowy mieszkaniowej jednorodzinnej oraz usługowej

- TERENY ZABUDOWY USŁUGOWEJ**
- U** Tereny zabudowy usługowej
  - US** Tereny sportu i rekreacji

- TERENY ZABUDOWY TECHNICZNO - PRODUKCYJNEJ**
- P** Tereny obiektów produkcyjnych, składów i magazynów

- TERENY ZIELENI I WÓD**
- ZL** Lasy
  - ZP** Tereny zieleni urządzonej
  - WS** Tereny wód powierzchniowych śródlądowych

- TERENY KOMUNIKACJI**
- KD** Tereny dróg publicznych z oznaczeniem klasyfikacji: KDZ klasy zbiorczej, KDL klasy lokalnej, KDD klasy dojazdowej
  - KDW** Tereny dróg wewnętrznych
  - KDx** Tereny dróg pieszojezdnych

- TERENY INFRASTRUKTURY TECHNICZNEJ**
- E** Elektroenergetyka
  - G** Gazownictwo
  - K** Kanalizacja

## OZNACZENIA ELEMENTÓW ZAGOSPODAROWANIA PRZESTRZENNEGO TERENU

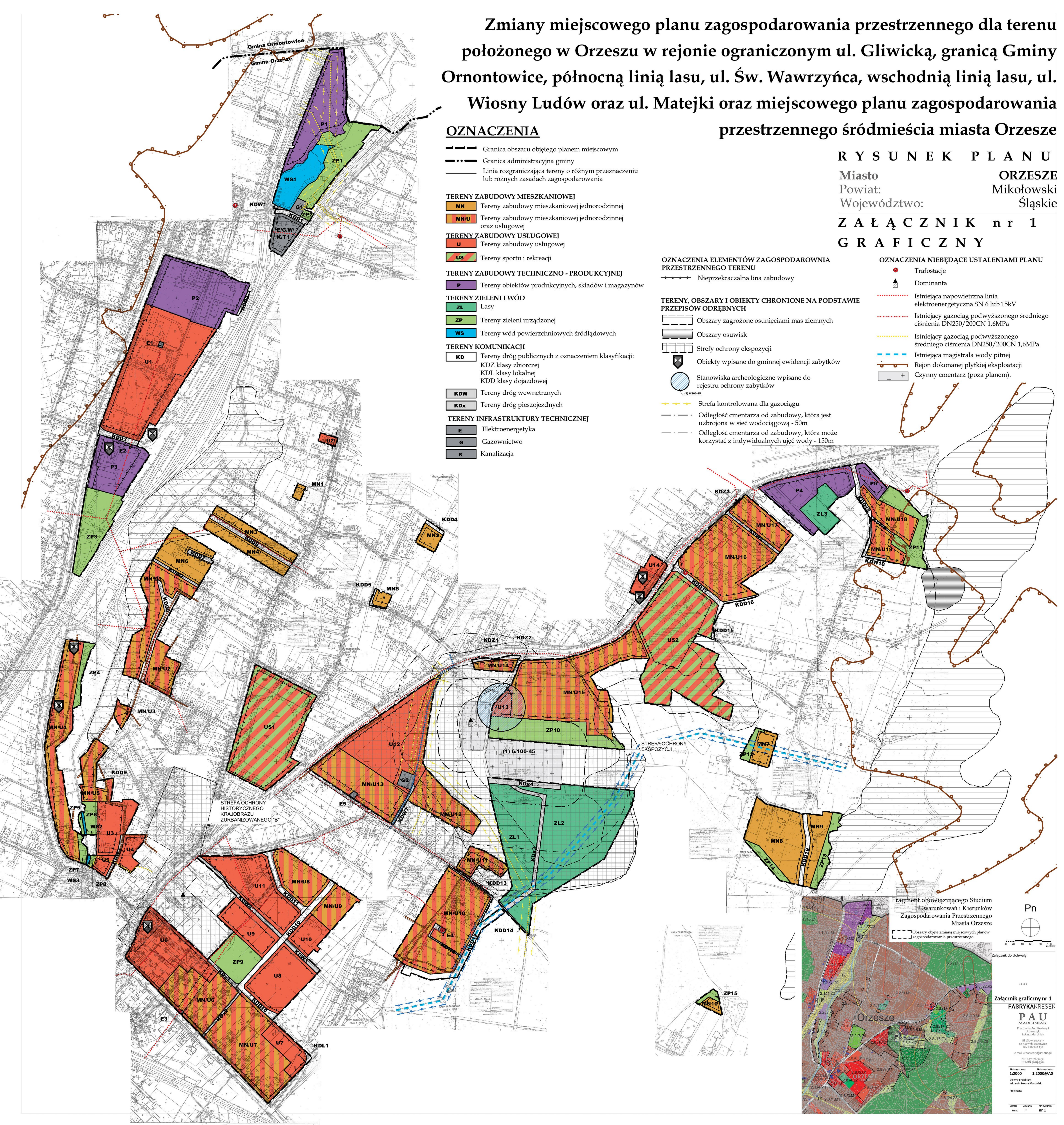
- Nieprzekraczalna linia zabudowy

## TERENY, OBSZARY I OBIEKTY CHRONIONE NA PODSTAWIE PRZEPISÓW ODREBNYCH

- Obszary zagrożone osunięciami mas ziemnych
- Obszary osuwisk
- Strefy ochrony ekspozycji
- Obiekty wpisane do gminnej ewidencji zabytków
- Stanowiska archeologiczne wpisane do rejestru ochrony zabytków
- Strefa kontrolowana dla gazociągu
- Odległość cmentarza od zabudowy, która jest uzbrojona w sieć wodociągową - 50m
- Odległość cmentarza od zabudowy, która może korzystać z indywidualnych ujęć wody - 150m

## OZNACZENIA NIEBĄDĄCE USTALENIAMI PLANU

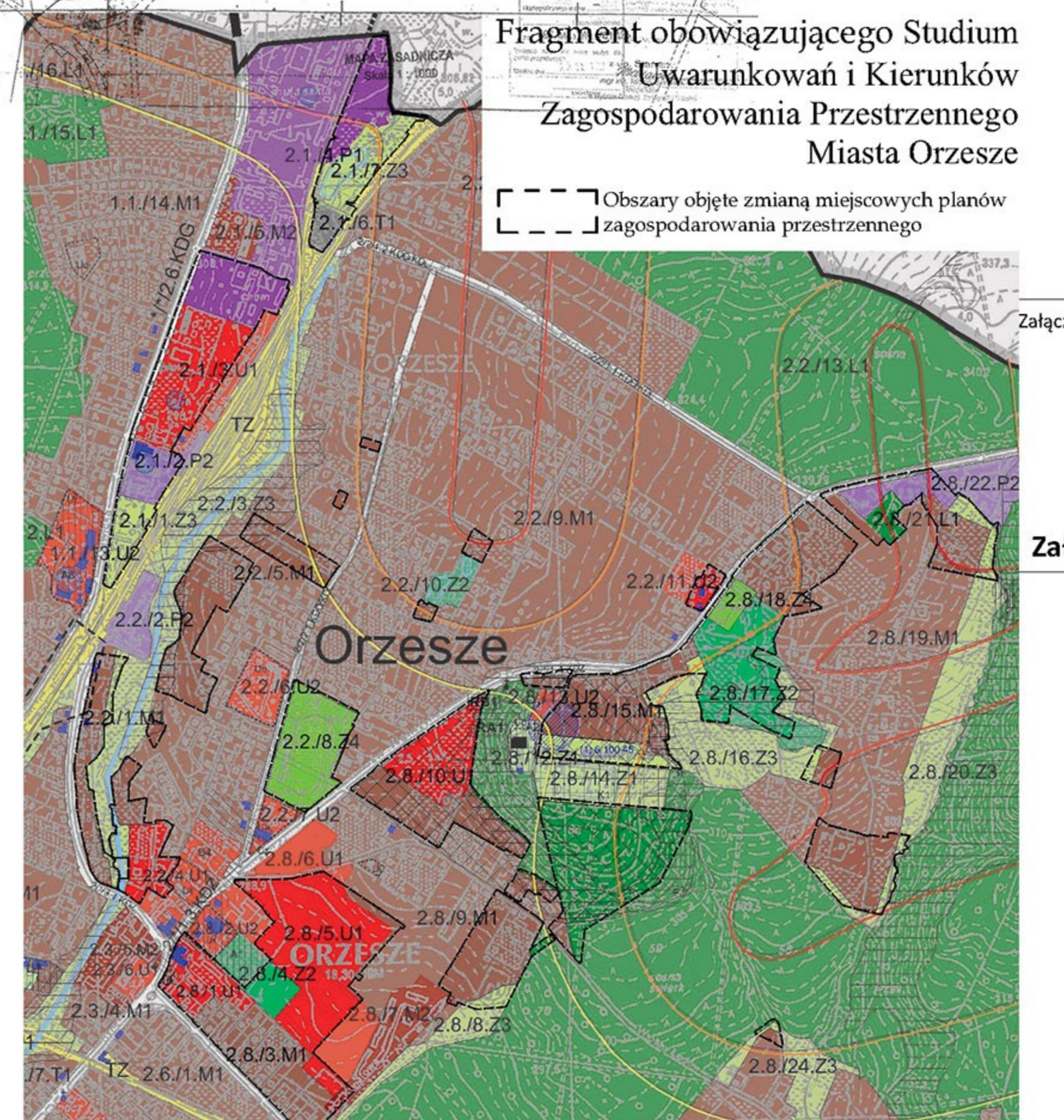
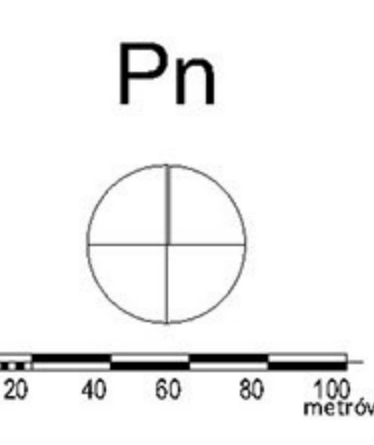
- Trafostacje
- ▲ Dominanta
- Istniejąca napowietrzna linia elektroenergetyczna SN 6 lub 15kV
- Istniejące gazociągi podwyższonego średniego ciśnienia DN250/200CN 1,6MPa
- Istniejące gazociągi podwyższonego średniego ciśnienia DN250/200CN 1,6MPa
- Istniejąca magistrala wody pitnej
- Rejon dokonanej płytkiej eksploatacji
- Czynniki cmentarz (poza planem)



STREFA OCHRONY HISTORYCZNEGO KRAJOBRAZU ZURBANIZOWANEGO "B"

STREFA OCHRONY EKSPOZYCJI

Fragment obowiązującego Studium Uwarunkowań i Kierunków Zagospodarowania Przestrzennego Miasta Orzesze



Projektant: **FABRYKA RESEK**  
**PAIU**  
**MARCINIAK**  
 Pracownia Architektury i Urbanistyki  
 ul. Świdnicka 10  
 44-100 Orzesze  
 Tel. 71 72 00 150  
 e-mail: urbanistyka@fabrykaresek.pl  
 NIP 6252053236  
 REGON 142699933  
 Skala rysunku: 1:2000  
 Skala urbanistki: 1:2000/A0  
 Główny projektant: inż. arch. Kubaś Marcin  
 Projektant: inż. arch. Kubaś Marcin  
 Status: **nr 1**